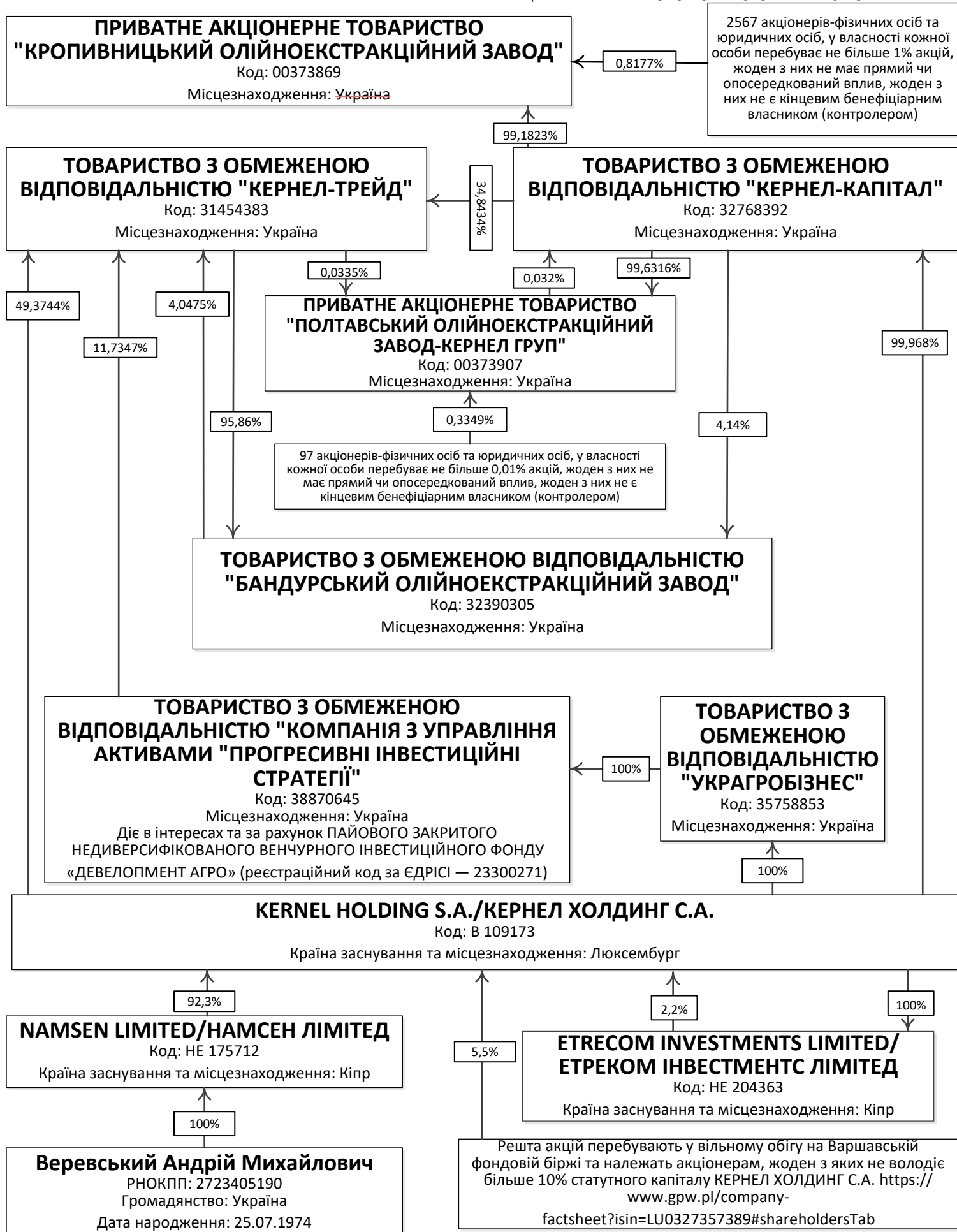


СХЕМАТИЧНЕ ЗОБРАЖЕННЯ СТРУКТУРИ ВЛАСНОСТІ

ПРАТ "КРОПИВНИЦЬКИЙ ОЕЗ" станом на 31.12.2023



Інформація щодо осіб на схематичному зображенні структури власності ПРАТ «КРОПИВНИЦЬКИЙ ОЕЗ»

Таблиця 1

станом на 31.12.2023

№ з/п	Ім'я або повне найменування особи	Тип особи	Інформація про особу	УНЗР	Розмір участі особи, %		
					пряма	опосередкована	сукупна
1	2	3	4	5	6	7	8
1	Громадянин України-Веревський Андрій Михайлович	ФО	Громадянство: Україна, місце проживання: 1295, Швейцарія, муніципалітет Мі, Рю Де Шатійон, 14, паспорт громадянина України для виїзду за кордон PU 422258, виданий органом ЗСНЕ, 16.12.2019, РНОКПП 2723405190	19740725-09156	0	91,545%	91,545%
2	NAMSEN LIMITED/НАМСЕН ЛІМІТЕД	ЮО	вул. Аджіу Прокопіу, 13, Егкомі, 2406, м. Нікосія, Республіка Кіпр, ідентифікаційний код HE 175712		0	91,545%	91,545%
3	KERNEL HOLDING S.A./КЕРНЕЛ ХОЛДІНГ С.А.	ЮО	Люксембург, 1273, м. Люксембург, вулиця Бітбург, 9, ідентифікаційний код В 109173		0	99,1823%	99,1823%
4	ТОВАРИСТВО З ОБМЕЖЕНОЮ ВІДПОВІДАЛЬНІСТЮ «КЕРНЕЛ-КАПІТАЛ»	ЮО	01001, місто Київ, провулок Шевченка Тараса, будинок 3		99,1823%	0	99,1823%
5	ПРИВАТНЕ АКЦІОНЕРНЕ ТОВАРИСТВО «ПОЛТАВСЬКИЙ ОЛІЙНОЕКСТРАКЦІЙНИЙ ЗАВОД-КЕРНЕЛ ГРУП»	ЮО	36007, місто Полтава, вул. Решетилівська, будинок 17		0	Неможливо визначити, оскільки в структурі зацикльоване володіння	
6	ТОВАРИСТВО З ОБМЕЖЕНОЮ ВІДПОВІДАЛЬНІСТЮ «КОМПАНІЯ З УПРАВЛІННЯ АКТИВАМИ «ПРОГРЕСИВНІ ІНВЕСТИЦІЙНІ СТРАТЕГІЇ»	ЮО	01001, місто Київ, провулок Шевченка Тараса, будинок 3		0	Неможливо визначити, оскільки в структурі зацикльоване володіння	
7	ТОВАРИСТВО З ОБМЕЖЕНОЮ ВІДПОВІДАЛЬНІСТЮ «УКРАГОБІЗНЕС»	ЮО	01001, місто Київ, провулок Шевченка Тараса, будинок 3		0	Неможливо визначити, оскільки в структурі зацикльоване володіння	
8	ТОВАРИСТВО З ОБМЕЖЕНОЮ ВІДПОВІДАЛЬНІСТЮ «БАНДУРСЬКИЙ ОЛІЙНОЕКСТРАКЦІЙНИЙ ЗАВОД»	ЮО	55247, Миколаївська обл., Первомайський р-н, селище Бандурка, вулиця Центральна, будинок 40		0	Неможливо визначити, оскільки в структурі зацикльоване володіння	

9	ТОВАРИСТВО З ОБМЕЖЕНОЮ ВІДПОВІДАЛЬНІСТЮ «КЕРНЕЛ-ТРЕЙД»	ЮО	01001, місто Київ, провулок Шевченка Тараса, будинок 3		0	<i>Неможливо визначити, оскільки в структурі зацикльоване володіння</i>
---	---	----	--	--	---	---

Таблиця 2

№ з/п	Ім'я або повне найменування особи	Розрахунок
1	2	3
1	ТОВАРИСТВО З ОБМЕЖЕНЮ ВІДПОВІДАЛЬНІСТЮ «КЕРНЕЛ-КАПІТАЛ»	99,1823% (пряма участь)
2	KERNEL HOLDING S.A./КЕРНЕЛ ХОЛДІНГ С.А.	$100\%/100\%*99,1823\%=99,1823\%$
3	NAMSEN LIMITED/НАМСЕН ЛІМІТЕД	$(92,3\%/100\%)*99,1823\%=91,545\%$
4	Громадянин України Веревський Андрій Михайлович	$(100\%/100\%)*91,545\%=91,545\%$